



Hinweise des Deutschen Golf Verbandes zur Nutzung von Entfernungsmessgeräten

Regel 14-3 der Offiziellen Golfregeln untersagt die Benutzung von Entfernungsmessern. Die Spielleitung eines Wettspiels darf jedoch eine Platzregel erlassen, die die Benutzung erlaubt. Ohne eine solche Regelung verstößt jeder Spieler, der ein Gerät zum Messen oder Abschätzen von Entfernungen verwendet, gegen Regel 14-3, wofür die Strafe die Disqualifikation ist.

Die folgenden Informationen unterstützen Spieler und Spielleitungen beim Umgang mit Regel 14-3 in Zusammenhang mit Entfernungsmessern und helfen, die Zulässigkeit solcher Geräte oder von Multifunktionsgeräten, die als Entfernungsmesser genutzt werden, zu prüfen.

In den Offiziellen Golfregeln 2016 befasst sich die Anmerkung zu Regel 14-3 (Seite 111), eine Musterplatzregel (Seite 204) und die Ziffer 5. in Anhang IV (Seite 239) mit Entfernungsmessern. Zusätzlich enthält die Decision 14-3/0.5 (Entscheidungen zu den Golfregeln) den Hinweis, dass mit einem Gerät, das zum Messen oder Abschätzen von Entfernungen benutzt wird, keine weiteren Angaben gemessen oder zur Verfügung gestellt werden dürfen (z. B. Schlägerwahl, Art des Schlags, Spielunterstützendes wie Steigung, Wind, Temperatur). Die Funktion darf also vorhanden sein, jedoch darf sie auf der festgesetzten Runde nicht genutzt werden. Das Ablezen der Temperatur auf einem Wetterbericht und Verwendung eines Kompasses sind seit 2014 zulässig. Das aktive Messen der Temperatur mit einem Thermometer vor Ort ist jedoch nach wie vor unzulässig.

Gerade die ständige Weiterentwicklung von Applikationen für Multifunktionsgeräte, mit denen Entfernungen gemessen oder abgeschätzt werden können, aber auch die Komplexität technischer Zusammenhänge solcher Multifunktionsgeräte, verhindern das Aufstellen einer Liste, in der etwa zulässige oder unzulässige Geräte (mit Produktbezeichnungen) benannt werden.

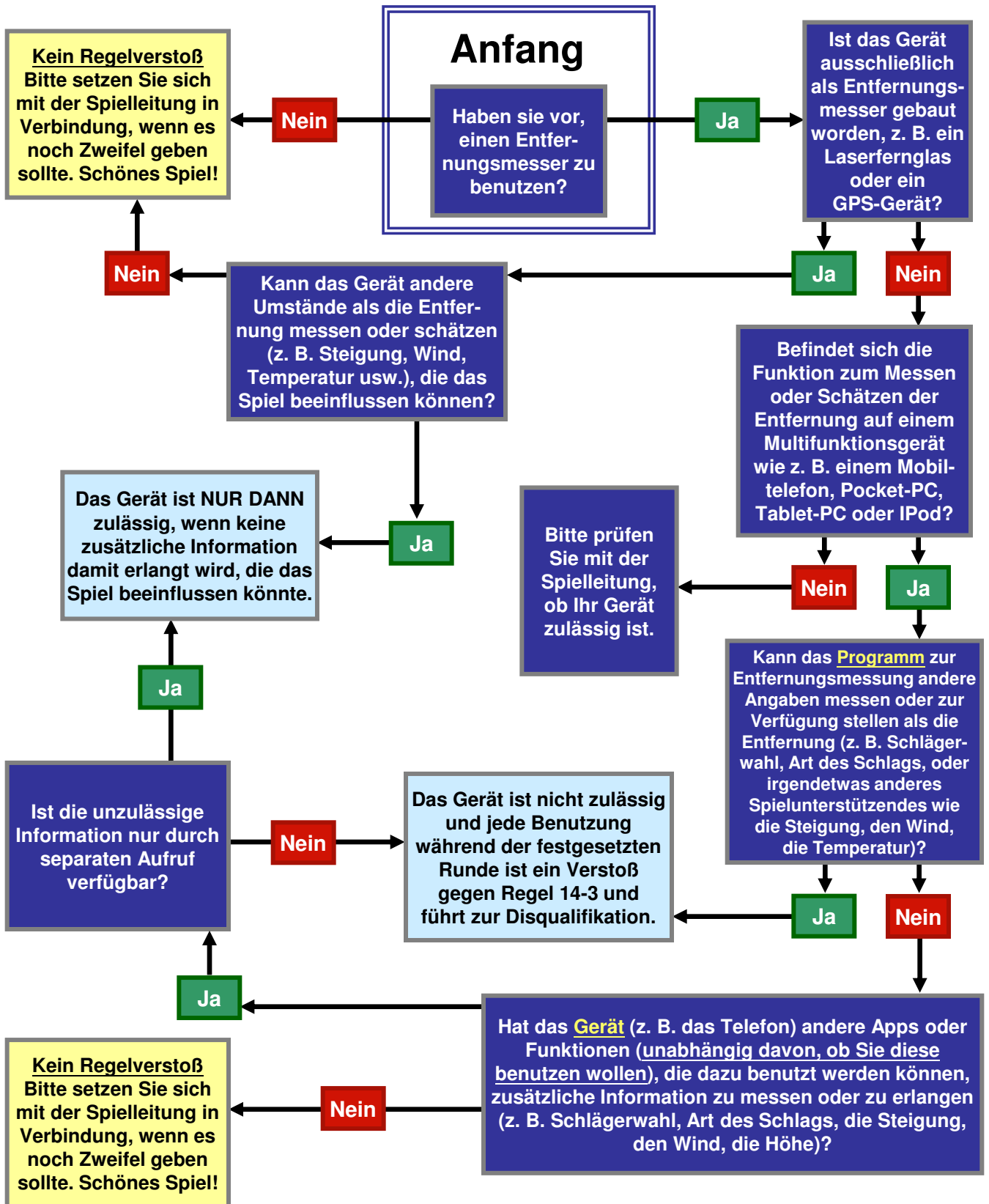
Jedem Spieler wird dringend empfohlen, ungeklärte Fragen in Zusammenhang mit der Benutzung von Entfernungsmessern (insbesondere zu deren Zulässigkeit) bereits vor Eintreffen am Tag bzw. Ort eines Wettspiels abschließend zu klären, sollte für dieses Wettbewerb durch Platzregel die Benutzung von Entfernungsmessern zugelassen sein. Dabei werden die nachfolgenden Übersichten regelmäßig eine ausreichende Hilfestellung bieten, wenn sie gewissenhaft genutzt werden.

Nur wenn im Ausnahmefall am Tag bzw. Ort eines Wettspiels, bei dem Entfernungsmesser zugelassen sind, weiterhin Zweifel über die Zulässigkeit eines Geräts bestehen oder Mitbewerber bzw. Gegner die Zulässigkeit eines Geräts in Zweifel ziehen, soll der Spieler so frühzeitig wie möglich Hilfestellung der Spielleitung in Anspruch nehmen.

Die Spielleitung wird alle verfügbaren Informationen zur Klärung von Zweifelsfragen heranziehen. Sollte die Spielleitung nicht zu einer Entscheidung kommen, unabhängig davon, ob der Spieler bereits die festgesetzte Runde begonnen hat oder der Zeitraum vor Beginn der festgesetzten Runde betroffen ist, wird der Spieler darüber informiert, dass die Benutzung des Geräts zur Entfernungsmessung auf eigenes Risiko erfolgt und, sollte zu einem späteren Zeitpunkt die Unzulässigkeit der Benutzung festgestellt werden, der Spieler disqualifiziert wird.

Darf ich meinen Entfernungsmesser benutzen?

Anmerkung: Regel 14-3 untersagt die Benutzung von Entfernungsmessern, jedoch darf die Spielleitung eine Platzregel erlassen, die deren Benutzung erlaubt. Ohne eine solche Platzregel verstößt jeder Spieler, der ein Gerät zum Messen oder Abschätzen von Entfernungen verwendet, gegen Regel 14-3, wofür die Strafe die Disqualifikation ist. Ist die Benutzung erlaubt, gilt:



Haben sie bei irgendeiner Antwort Zweifel, so sollten Sie entweder die Spielleitung zu Rate ziehen oder das Gerät nicht benutzen.



Weitere Informationen zu den Golfregeln:
www.rules4you.de
Das Regularien-Online-Portal des DGV

Darf ich meinen Entfernungsmesser benutzen?

Anmerkung: Regel 14-3 untersagt die Benutzung von Entfernungsmessern, jedoch darf die Spielleitung eine Platzregel erlassen, die deren Benutzung erlaubt. Ohne eine solche Platzregel verstößt jeder Spieler, der ein Gerät zum Messen oder Abschätzen von Entfernungen verwendet, gegen Regel 14-3, wofür die Strafe die Disqualifikation ist. Ist die Benutzung erlaubt, gilt:

- | | | | |
|----------|---|-----------------------|------------------|
| 1 | Haben sie vor, einen Entfernungsmesser zu benutzen? | Ja, gehe zu 2 | Nein, gehe zu 9 |
| 2 | Ist das Gerät ausschließlich als Entfernungsmesser gebaut worden, z. B. ein Laserfernglas oder ein GPS-Gerät? | Ja, gehe zu 3 | Nein, gehe zu 4 |
| 3 | Kann das Gerät andere Umstände als die Entfernung messen oder schätzen (z. B. Steigung, Wind, usw.), die das Spiel beeinflussen können? | Ja, gehe zu 11 | Nein, gehe zu 9 |
| 4 | Befindet sich die Funktion zum Messen oder Schätzen der Entfernung auf einem Multifunktionsgerät wie z. B. einem Mobiltelefon, Pocket-PC, Tablet-PC oder iPod? | Ja, gehe zu 6 | Nein, gehe zu 5 |
| 5 | Bitte prüfen Sie mit der Spielleitung, ob Ihr Gerät zulässig ist. | Spielleitung befragen | |
| 6 | Kann das Programm zur Entfernungsmessung andere Angaben messen oder zur Verfügung stellen als die Entfernung (z. B. Schlägerwahl, Art des Schlags, oder irgendetwas anderes Spielunterstützendes wie die Steigung, den Wind)? | Ja, gehe zu 11 | Nein, gehe zu 7 |
| 7 | Hat das Gerät (z. B. das Telefon) andere Apps oder Funktionen (<u>unabhängig davon, ob Sie diese benutzen wollen</u>), die dazu benutzt werden können, zusätzliche Information zu messen oder zu erlangen (z. B. Schlägerwahl, Art des Schlags, die Steigung, den Wind, die Höhe)? | Ja, gehe zu 8 | Nein, gehe zu 9 |
| 8 | Ist die zusätzliche Information nur durch Verwendung des Internet-Browsers, einer anderen App oder des Geräts als Telefon verfügbar? | Ja, gehe zu 10 | Nein, gehe zu 11 |

9

10

11

Kein Regelverstoß
Bitte setzen Sie sich mit der Spielleitung in Verbindung, wenn es noch Zweifel geben sollte. Schönes Spiel!

Das Gerät ist NUR DANN zulässig, wenn keine zusätzliche Information damit erlangt wird, die das Spiel beeinflussen könnte.

Das Gerät ist nicht zulässig und jede Benutzung während der festgesetzten Runde ist ein Verstoß gegen Regel 14-3 und führt zur Disqualifikation.

Haben sie bei irgendeiner Antwort Zweifel, so sollten Sie entweder die Spielleitung zu Rate ziehen oder das Gerät nicht benutzen.



Weitere Informationen zu den Golfregeln:
www.rules4you.de
Das Regularien-Online-Portal des DGV