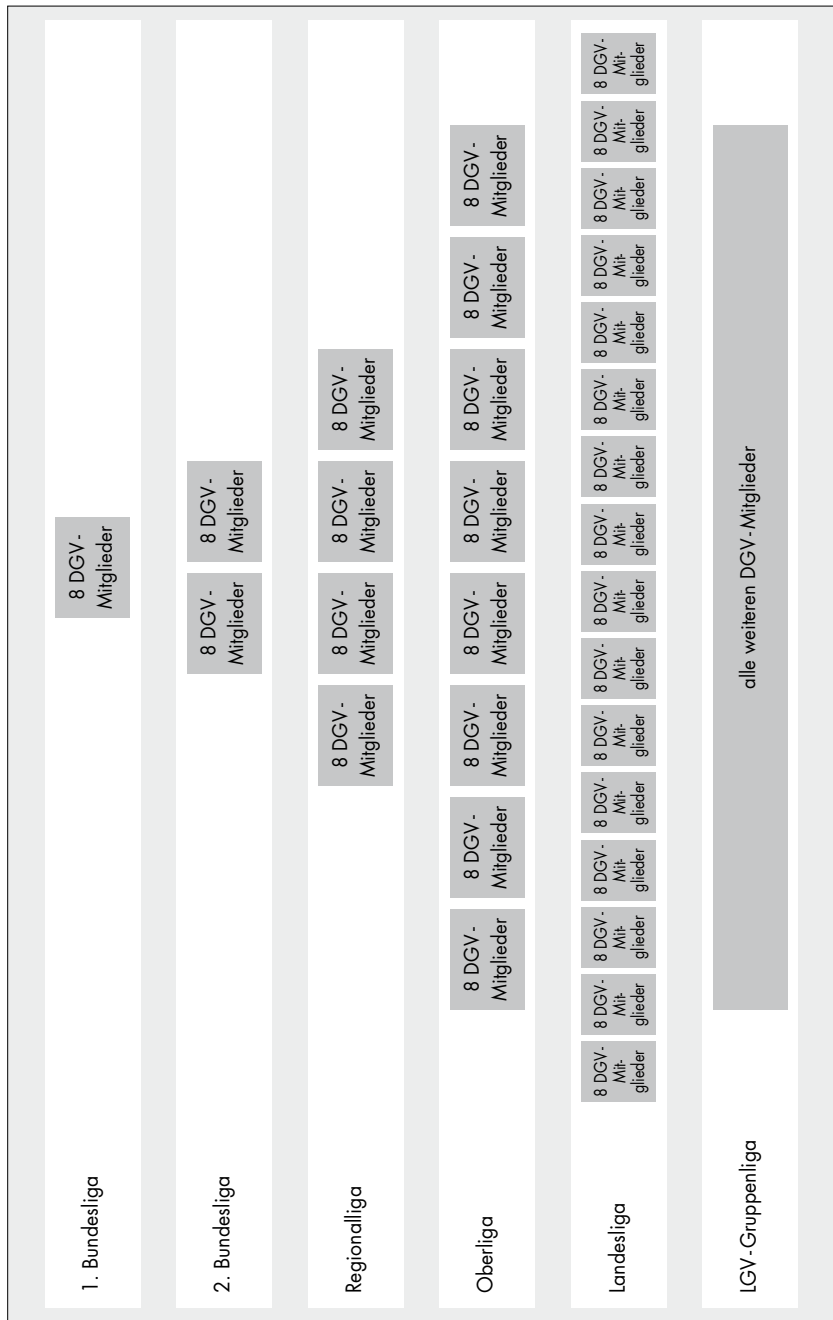


Deutsche Mannschaftsmeisterschaften der Senioren/-innen - Ligaübersicht



Deutsche Mannschaftsmeisterschaften der Senioren/-innen

1. Bundesliga, 2. Bundesliga

| Ausschreibung

1. Termine/Austragungsorte

1. bis 3. Spieltag am 01. bis 03. Juli 2011

- | | | |
|--------------------|---|-------|
| 1. Bundesliga | im Golf- und Land-Club Köln e.V. | (DGV) |
| 2. Bundesliga Nord | im Golf-Club Hannover e.V. | (DGV) |
| 2. Bundesliga Süd | im Baden Hills Golf und Curling Club e.V. | (DGV) |

2. Ligagruppeneinteilung

1. Bundesliga		2. Bundesliga Nord		2. Bundesliga Süd	
A	Hamburger Golf-Club e.V.	A	Hanau-Wilhelmsbad, GC	A	Golf Club St. Leon-Rot e.V.
B	Krefelder Golf Club e.V.	B	Köln, G&LC	B	Golfclub Wörthsee e.V.
C	Golfclub Olching e.V.	C	Castrop-Rauxel, GC	C	Golfclub München-Riedhof e.V.
D	Golf-Club auf der Wendlohe e.V.	D	Golfclub Gifhorn e.V.	D	Frankfurter Golf Club e.V.
E	Golf-Klub Braunschweig e.V.	E	Bad Ems, Mittelrh. GC	E	Freiburger Golfclub e.V.
F	Stuttgarter GC Solitude	F	Burgdorfer Golfclub e.V.	F	Golf Club Rhein-Main e.V.
G	Münchener Golf-Club e.V.	G	Golf Club Föhr e.V.	G	Garmisch-Partenkirchen,GC
H	Berlin-Wannsee, G&LC	H	Hamburg-Walddorfer, GC	H	Herzogenaurach, GC

3. Teilnahmeberechtigung

DGV-Mitglieder mit je 1 Mannschaft von mindestens 6 und höchstens 10 Spielern, die sich im Vorjahr für diese Ligen qualifiziert haben. Jedem DGV-Mitglied wurde zur Festlegung der Startfolge ein Buchstabe A bis H zugelost.

Jeder Spieler/jede Spielerin der Mannschaft kann nur für seinen/ihren Heimatclub spielen und muss mindestens eine DGV-Stammvorgabe von –36,0 haben.

In der Mannschaft können folgende Damen und Herren starten:

- Damen, die im laufenden Jahr das 50. Lebensjahr vollenden oder älter sind
- Herren, die im laufenden Jahr das 55. Lebensjahr vollenden oder älter sind

Hinweis: Weitere Teilnahmevoraussetzungen sind in den Ziffern 4, 5 und 6 des DGV-Ligastatuts geregelt.

4. Austragung/Mannschaftsaufstellung/Kapitänsbesprechung/ Ersatzspielerregelung

1. Spieltag:

Zählspiel ohne Vorgabe über 54 Löcher (18 Löcher Vierer, 36 Löcher Einzel)

1. Spieltag: (Freitag) 4 Vierer über 18 Löcher, ab 9:00 Uhr TEE 1
2. Spieltag: (Samstag) 8 Einzel über 18 Löcher, ab 9:00 Uhr TEE 1
3. Spieltag: (Sonntag) 8 Einzel über 18 Löcher, ab 8:00 Uhr TEE 1 und 10

Frist zur Abgabe der Mannschaftsaufstellung:

Die verbindliche Mannschaftsaufstellung muss bis spätestens zum Beginn der Kapitänbesprechung der Spielleitung am Austragungsort vorliegen (Strafe für Verstoß: Disqualifikation). **Die vorläufige namentliche Meldung muss über das Intranet Informations-System – IIS – bis Dienstag vor dem Wettspiel bis 15:00 Uhr erfolgen!**

Die Kapitänbesprechung findet am Vortag des 1. Spieltags frühestens um 17:00 Uhr statt. Der Beginn und der Versammlungsort werden durch Aushang bekannt gemacht.

Die Mannschaftsaufstellung an allen Spieltagen kann unabhängig von der DGV-Stammvorgabe erfolgen.

Das teilnehmende DGV-Mitglied trägt dafür Sorge, dass auf dem Mannschaftsaufstellungsformular der Empfang schriftlich bestätigt wird und erhält eine Kopie als Beleg.

Frist zur Abgabe der Mannschaftsaufstellung für den 2. und 3. Spieltag

Die Mannschaftsaufstellung für die Einzel muss spätestens 40 Minuten nach Beendigung des Spiels der letzten Spielergruppe des aktuellen Spieltages abgegeben werden. Wird die Mannschaftsaufstellung nicht oder nicht fristgerecht abgegeben, so gilt die Mannschaftsaufstellung des Vortages. Die Mannschaftsaufstellung an allen Spieltagen kann unabhängig von der DGV-Stammvorgabe erfolgen.

Ersatzspielerregelung

Nach der Abgabe der Mannschaftsaufstellung für den jeweils kommenden Spieltag können die Meldungen der Einwechslungen von bis zu 2 Spielern bis zum Aufruf der jeweiligen Startzeit der betreffenden Spielergruppe, direkt vom einzuwechslenden Spieler oder dessen Kapitän der Mannschaft gegenüber dem Starter erfolgen. Der Ersatzspieler spielt stets an der Stelle des herausgenommenen Spielers.

Ein einmal ausgewechselter Spieler darf in der gleichen Runde nicht wieder eingesetzt werden.

(Strafe für Verstoß: Disqualifikation des Ersatzspielers)

Regelung der Startfolge nach dem 1. und 2. Spieltag

Bei gleichen Mannschaftsergebnissen bleibt für die Rangfolge von den gewerteten Ergebnissen das Höchste unberücksichtigt und die Addition der übrigen Ergebnisse wird gewertet. Bei weiterer Gleichheit entscheidet das beste Ergebnis, danach das Los.

5. Wertung

Gewertet wird die Summe der Ergebnisse der 3 besten Viererergebnisse und der 6 besten Einzelergebnisse je Mannschaft und Spieltag über Par.

Spielen im Vierer eine Dame und ein Herr zusammen, so wird bei unterschiedlichem Par-Wert vom Mittel der beiden Par-Werte gerechnet.

Bei gleichen Gesamtergebnissen um die Meisterschaft, für den Aufstieg oder für den Abstieg erfolgt ein Zählspiel-Stechen mit je 2 in der letzten Einzelrunde eingesetzten Spielern der betreffenden Mannschaften, bis eine Mannschaft auf einem Loch eine geringere Anzahl Gesamtschläge (Aggregat der 2 Spieler) als die andere Mannschaft(en) spielt.

Bei gleichen Gesamtergebnissen der Mannschaften, außer für die Meisterschaft bzw. den Aufstieg oder den Abstieg, entscheidet zunächst das bessere Gesamtergebnis des 3. Spieltages über die Platzierung. Sollte auch dieses Ergebnis gleich sein, so bleibt von den 6 gewerteten Einzelergebnissen des 3. Spieltages das Höchste unberücksichtigt und die Summe der übrigen Einzelergebnisse wird gewertet. Bei weiterer Gleichheit wird das Verfahren fortgesetzt, bis das beste Einzelergebnis des 3. Spieltages entscheidet. Bei weiterer Gleichheit wird das gleiche Verfahren für den 2. Spieltag angewandt. Danach entscheidet das Los.

Die Mannschaft auf Platz 1 der 1. Bundesliga ist "Deutscher Mannschaftsmeister, Senioren/-innen"; alle anderen Mannschaften auf Platz 1 der weiteren Ligen steigen in die nächst höhere Liga auf.

Die Mannschaften auf Platz 7 und 8 aller Ligen steigen in die nächst niedrigere Liga ab.

6. Abschlage

Die Senioren spielen von den gelben Abschlagen und die Seniorinnen von den roten Abschlagen.

7. Preise

Der Sieger der 1. Bundesliga erhalt den von den „Hamburger Senioren“ gestifteten Wanderpokal.

Die 3 ersten Mannschaften der 1. Bundesliga erhalten je 1 Ehrenurkunde, die Mannschaftsmitglieder erhalten goldene, silberne bzw. bronzene Meisterschaftsmedaillen des DGV.

In der 2. Bundesliga werden keine Preise vergeben.

8. Spielleitung

1. Bundesliga, 2. Bundesliga:

Wird vom Deutschen Golf Verband e. V. eingesetzt.

9. Meldungen /Meldegebuhr

Alle in der Ligagruppeneinteilung gefuhrten Mannschaften sind gemeldet und unabhangig von der spateren Teilnahme zur Zahlung der Meldegebuhr verpflichtet.

Die Meldegebuhr von € 300,- je Mannschaft wird aus organisatorischen Grunden nur per Einzugsermachtigungsverfahren eingezogen. **Die Einzugsermachtung muss hierfur bis 30. April der aktuellen Saison uber das Intranet Informations-System-IIS erteilt werden.**

Hinweis: Keine Zahlung mit Scheck oder durch Uberweisung.

10. Spielbedingungen

Es gelten: - die aktuellen DGV-Wettspielbedingungen
 - das aktuelle DGV-Ligastatut

11. Ubungsrunde am Austragungsort

Die gebuhrenfreie Ubungsrunde ist fur alle teilnehmenden DGV-Mitglieder ganztags am Vortag des 1. Spieltages zu gewahrleisten.

Anmerkung:

Alle am Wettspielsystem teilnehmenden DGV-Mitglieder sind auf Anfrage zur Übernahme der Spiele einer Spielgruppe einer Deutschen Mannschaftsmeisterschaft auf der eigenen Anlage verpflichtet. Damit ist verbunden, dass am Austragungsort eine ordnungsgemäße sportliche und organisatorische Abwicklung des Wettspiels mit allen Erfordernissen möglich ist. Am Vortag des Wettspiels darf kein Turnier angesetzt werden und es wird eine gebührenfreie Übungsrunde gewährleistet.

Sponsored by:



Deutsche Mannschaftsmeisterschaften der Senioren/-innen

1. Bundesliga, 2. Bundesliga

Mannschaftsaufstellung

für den Spieltag am _____ in: _____

DGV-Mitglied: _____

Kapitän: _____

Mobil-Nr.: _____

Vierer	
1.	1. Start
2.	2. Start
3.	3. Start
4.	4. Start
Ersatzspieler/-in 1:	
Ersatzspieler/-in 2:	

Einzel	
1.	1. Start
2.	2. Start
3.	3. Start
4.	4. Start
5.	5. Start
6.	6. Start
7.	7. Start
8.	8. Start
Ersatzspieler/-in 1:	
Ersatzspieler/-in 2:	

Datum: _____ Unterschrift Kapitän: _____

Eingegangen am: _____ um _____ Uhr

Unterschrift des Empfängers: _____

Deutsche Mannschaftsmeisterschaften der Senioren/-innen

Regionalliga, Oberliga, Landesliga

| Ausschreibung

1. Termine/Austragungsorte

1. bis 2. Spieltag am 02. und 03. Juli 2011

Regionalliga Nord	im GCC Hamburg-Treudenberg e.V.	(LGV HH)
Regionalliga West	im Aachener Golf Club 1927	(LGV NRW)
Regionalliga Mitte	im Golfclub Mudau e.V.	(LGV BW)
Regionalliga Süd	im Golfclub Schloß Reichertshausen e.V.	(LGV BAY)
Oberliga Nord 1	im Golf Club Gut Apeldör e.V.	(LGV SH)
Oberliga Nord 2	im Golfclub Prenden e.V.	(LGV BB)
Oberliga West 1	im Artland Golfclub e.V.	(LGV NsB)
Oberliga West 2	im Golfclub Haus Kambach e.V.	(LGV NRW)
Oberliga Mitte 1	im Golfclub Bad Ems e.V.	(LGV RLP/S)
Oberliga Mitte 2	im Golfpark Bachgrund e.V.	(LGV HES)
Oberliga Süd 1	im Golfclub Bad Liebenzell e.V.	(LGV BW)
Oberliga Süd 2	im Thermen Golf Bad Füssing-Kirchham	(LGV BAY)
Landesliga Nord 1	im Förde-Golf-Club e.V. Glücksburg	(LGV SH)
Landesliga Nord 2	im Golfclub Hamburg - Ahrensburg	(LGV HH)
Landesliga Nord 3	im Golf Club Großensee e.V.	(LGV SH)
Landesliga Nord 4	im Golfclub Schloß Meisdorf e.V.	(LGV BB)
Landesliga West 1	im Golfclub Tietlingen e.V.	(LGV NsB)
Landesliga West 2	im Hamelner Golfclub e.V.	(LGV NsB)
Landesliga West 3	im Golfclub Dreibäumen e.V.	(LGV NRW)
Landesliga West 4	im Golfclub Schloß Westerholt e.V.	(LGV NRW)
Landesliga Mitte 1	im Golf Club Rhein-Wied e.V.	(LGV RLP/S)
Landesliga Mitte 2	im Golfclub Taunus Weilrod e.V.	(LGV HES)
Landesliga Mitte 3	im Golf & Country Club Königsfeld e.V.	(LGV BW)
Landesliga Mitte 4	im Golf Club Schweinfurt e.V.	(LGV BAY)
Landesliga Süd 1	im Golfclub Reischenhof e.V.	(LGV BW)
Landesliga Süd 2	im Golfclub Tegernbach e.V.	(LGV BAY)
Landesliga Süd 3	im Golfclub Altötting-Burghausen e.V.	(LGV BAY)
Landesliga Süd 4	im Golf- und Landclub Königstein e.V.	(LGV BAY)

2. Ligagruppeneinteilung

Regionalliga Nord		Regionalliga West		Regionalliga Mitte		Regionalliga Süd	
A	Semlin am See, G&LC	A	Bad Salzuflen, G&LC	A	Allgäuer G&LC	A	Berchtesgadener Land, GC
B	Golfclub Gut Grambek e.V.	B	Golfclub Hösel e.V.	B	Kirchheim-Wendlingen, GC	B	Bad Griesbach, GR
C	Hamburg-Ahrensburg, GC	C	Golfclub Op de Niep e.V.	C	Golfclub Neckartal e.V.	C	Golf-Club Tutzing e.V.
D	Wentorf-Reinbeker GC	D	Golf- und Landclub Schmitzhof e.V.	D	Bad Liebenzell, GC	D	Golf-Club Feldafing e.V.
E	Golf-Club An der Pinnau e.V.	E	Hummelbachau, GC	E	Main-Taunus, GC	E	Golfclub Starnberg e.V.
F	Hamburg-Holm, GC	F	Bergisch Land, GC	F	Golfclub Nahetal e.V.	F	Golf-Club Ingolstadt e.V.
G	Club zur Vahr e.V.	G	Golfclub Schloß Georghausen e.V.	G	Golf Club Trier e.V.	G	1. Golf Club Fürth e.V.
H	Golf-Club Hannover e.V.	H	Golfclub Rhein-Sieg e.V.	H	Kronberg, G&LC	H	Golfclub Lichtenau-Weickershof e.V.

2. Ligagruppeneinteilung

Oberliga Nord 1		Oberliga West 1		Oberliga Mitte 1		Oberliga Süd 1	
A	Golf Club St. Dionys e.V.	A	Oldenburgischer GC	A	Waldeck am Edersee, GC	A	Golf Club Dachau e.V.
B	Golf Club Lohersand e.V.	B	Oldenburger Land, GC	B	Golfclub Taunus Weilrod e.V.	B	St. Eurach L&GC
C	Golf-Club Altenhof e.V.	C	Osnabrücker GC	C	Am Donnersberg, GC	C	Golf-Club Lindau-Bad Schachen
D	Uhlenhorst, G&LC	D	Lipperland, GC	D	Rhein-Wied, GC	D	GC Sigmaringen Zollern-Alb
E	Gut Waldhof Golf	E	Gütersloh, Westf. GC	E	Golfpark Idstein e.V.	E	Liebenstein, G&LC Schloß
F	Schloss Breitenburg	F	Golfclub Syke e.V.	F	Bad Neuenahr, GLC	F	Scheibenhardt, GC Hofgut
G	Hamburger L&GC Hittfeld	G	Golfclub Wasserburg Anholt e.V.	G	Leverkusen, GC	G	Gütermann Gutach, GC
H	Golf-Club Wümme e.V.	H	GC Schloss Westerholt	H	GC Haus Kambach Eschweiler-Kinzweiler	H	Tuniberg, GC

Oberliga Nord 2		Oberliga West 2		Oberliga Mitte 2		Oberliga Süd 2	
A	Hamburg-Treudelberg, G&CC	A	Bonn-Godesberg, GC	A	Bad Orb Jossgrund, GC	A	Oberpfälzer Wald, G&LC
B	Langenhagen, GC	B	Weselerwald, GC	B	Golf-Club Neuhof e.V.	B	Straubing, GC
C	Isernhagen, GC	C	Mergelhof Sektion, GC	C	Golfclub Hof Hausen vor der Sonne	C	Golfclub Landshut e.V.
D	Potsdam, Märkischer GC	D	Golfclub Erftaue e.V.	D	Golf Club Rheintal e.V.	D	Erding-Grünbach, GC
E	Seddiner See, G&CC	E	Düsseldorf, GSV	E	Heddesheim Neuzenhof, GC	E	Höslwang im Chiemgau, GC
F	Berliner G&CC Motzener See	F	Meerbusch, GC	F	Pfalz Neustadt, GC	F	Golfclub Schloss Egmating e.V.
G	GC Schloss Wilkendorf	G	Mülheim an der Ruhr, GC	G	Mannheim-Viernheim, GC	G	München Eichenried, GC
H	Golfclub Kallin e.V.	H	Issum-Niederrhein, GC	H	Bad Nauheim, GC	H	Golfclub Eschenried e.V.

2. Ligagruppeneinteilung

Landesliga Nord 1		Landesliga West 1		Landesliga Mitte 1		Landesliga Süd 1	
A	Golf-Club Sylt e.V.	A	Bremer Schweiz, GC	A	Golfclub Burg Zievel e.V.	A	Golf-Club Bayreuth
B	Golfclub Hof Berg e.V.	B	Thülsfelder Talsperre, GC	B	Köln, Rheinischer GC	B	Owingen-Überlingen, GC
C	Husumer Bucht, GC	C	Golf-Club Oberneuland e.V.	C	Clostermanns Hof, GC	C	Golf Club Ulm e.V.
D	Golfclub Büsum Dithmarschen e.V.	D	Golf Club Verden e.V.	D	Golfclub Burg Overbach e.V.	D	Golfclub Augsburg e.V.
E	Apeldör, GC Gut	E	Burgwedel, GC	E	Golf-Club Schloss Miel	E	Klingenburg, GC Schloß
F	Aukrug, Mittelholst. GC	F	Peine-Edemissen, GC	F	Westerwald, GC	F	Leitershofen, GC
G	Golf-Club Kitzeberg e.V.	G	Steinhuder Meer, GP	G	Jakobsberg, GC	G	München West, GC
H	Golf Club Segeberg	H	Buxtehude, GC	H	Marienburger GC	H	Golfclub Rottbach e.V.

Landesliga Nord 2		Landesliga West 2		Landesliga Mitte 2		Landesliga Süd 2	
A	Golf- und Country Club Fleesensee e.V.	A	Sieben-Berge, GC	A	Wiesbadener GC	A	Gäuboden GC
B	Golf-Club Hoisdorf e.V.	B	Wissmannshof, GC Gut	B	Saarbrücken, GC	B	Ebersberg, GC
C	Golf Club Lutzhorn e.V.	C	Kassel-Wilhelmshöhe, GC	C	Lufthansa GC Frankfurt	C	Jura Golf e.V. Hilzhofen
D	Golf & Country Club Am Hockenberg e.V.	D	Paderborner Land, GC	D	Sansenhof, GC Gut	D	Bad Abbach-Deutenhof, GC
E	Golfclub Buchholz-Nordheide e.V.	E	Widukind-Land, GC	E	Main-Spessart, GC	E	GC Altötting-Burghausen
F	Golfclub Gut Kaden e.V.	F	Bielefelder GC	F	Würzburg, GC	F	Schwanhof, GC
G	Golf-Club Jersbek e.V.	G	Vornholz, GC Schloß	G	Bad Kissingen, GC	G	Golf- und Landclub Königstein i. Opf.
H	Golf Club Großensee e.V.	H	Rehburg-Loccum, GC	H	Maria Bildhausen, GC	H	Lauterhofen, GC

2. Ligagruppeneinteilung

Landesliga Nord 3		Landesliga West 3		Landesliga Mitte 3		Landesliga Süd 3	
A	Waldshagen, GC Gut	A	Münster-Tinnen, GC	A	Golfclub Breisgau e.V.	A	Chieming, GC
B	Timmendorfer Strand, GC	B	Unna-Fröndenberg, GC	B	Hechingen-Hohenzollern, GC	B	Guttenburg, GC Schloss
C	Haseldorf, GC Gut	C	Gevelsberg, GC Gut Berge	C	Baden Hills G&CC	C	München Valley, GC
D	Hohe Klint, Küsten GC	D	Velbert-Gut, GC	D	Johannesthal, GC	D	Elkofen, GC Schloss
E	Deinster Mühle, GC	E	Essen-Heidhausen, GC	E	Baden G&CC	E	Holledau, G&F GmbH
F	Brunstorf, G&CC	F	Aldruper Heide, GC	F	Sinsheim Buchenauerhof, GC	F	Sagmühle, GC
G	Escheburg, GC	G	Schwarze Heide Bottrop, GC	G	Bad Rappenau, GC	G	Rottaler G&CC
H	Green Eagle, GA	H	GC Schloß Myllendonk	H	Schwäbisch Hall, GC	H	GC Schloß Reichertshausen

Landesliga Nord 4		Landesliga West 4		Landesliga Mitte 4		Landesliga Süd 4	
A	Stolper Heide, GC	A	Haus Bey, GC	A	Haghof, G&LC	A	Tegernseer GC Bad Wiessee
B	Berliner GC Gatow	B	Düsseldorfer GC	B	Hetzenhof, GC	B	Isarwinkel, GC
C	Potsdamer Golfclub	C	Aachener GC 1927	C	Hochstatt Härtsfeld, GC	C	Maxlrain, GC Schloss
D	Dresden Elbflorenz, GC	D	Grevenmühle, GC	D	Zollmühle, GC	D	Mangfalltal, GC
E	Gera, GC	E	Velderhof, G&CC	E	Abenberg, GC	E	Golfclub Bamberg
F	Markkleeberg, GC	F	Kürten, GC	F	Reichswald, GC Am	F	Iffeldorf, GC
G	St. Lorenz, G&LC	G	Dreibäumen, GC	G	Puschendorf, GC	G	Rieden, G&LC Gut
H	Hedwigsburg GC	H	Mettmann, GC	H	Wittelsbacher GC	H	Hohenpähl, GC

3. Teilnahmeberechtigung

DGV-Mitglieder mit je 1 Mannschaft von mindestens 7 und höchstens 10 Spielern, die sich im Vorjahr für diese Ligen qualifiziert haben. Jedem DGV-Mitglied wurde zur Festlegung der Startfolge ein Buchstabe A bis H zugelost.

Jeder Spieler/jede Spielerin der Mannschaft kann nur für seinen/ihren Heimatclub spielen und muss mindestens eine DGV-Stammvorgabe von -36,0 haben.

In der Mannschaft können folgende Damen und Herren starten:

- Damen, die im laufenden Jahr das 50. Lebensjahr vollenden oder älter sind
- Herren, die im laufenden Jahr das 55. Lebensjahr vollenden oder älter sind

Hinweis: Weitere Teilnahmevoraussetzungen sind in den Ziffern 4, 5 und 6 des DGV-Ligastatuts geregelt.

4. Austragung /Mannschaftsaufstellung/Kapitänsbesprechung / Ersatzspielerregelung

Zählspiel ohne Vorgabe über 36 Löcher (18 Löcher Vierer, 18 Löcher Einzel)

1. Spieltag: (Samstag) 4 Vierer über 18 Löcher, ab 9:00 Uhr, Tee 1

2. Spieltag: (Sonntag) 8 Einzel über 18 Löcher, ab 8:00 Uhr, Tee 1 und 10

Frist zur Abgabe der Mannschaftsaufstellung:

Die verbindliche Mannschaftsaufstellung muss bis spätestens zum Beginn der Kapitänsbesprechung der Spielleitung am Austragungsort vorliegen (Strafe für Verstoß: Disqualifikation). **Die vorläufige namentliche Meldung muss über das Intranet Informations-System – IIS - bis Dienstag vor dem Wettspiel bis 15:00 Uhr erfolgen!**

Die Kapitänsbesprechung findet am Vortag des 1. Spieltags frühestens um 17:00 Uhr statt. Der Beginn und der Versammlungsort werden durch Aushang bekannt gemacht.

Die Mannschaftsaufstellung an allen Spieltagen kann unabhängig von der DGV-Stammvorgabe erfolgen.

Das teilnehmende DGV-Mitglied trägt dafür Sorge, dass auf dem Mannschaftsaufstellungsformular der Empfang schriftlich bestätigt wird und erhält eine Kopie als Beleg.

Frist zur Abgabe der Mannschaftsaufstellung für den 2. Spieltag:

Die Mannschaftsaufstellung für die Einzel muss spätestens 40 Minuten nach Beendigung des Spiels der letzten Spielergruppe des aktuellen Spieltages abgegeben werden. Wird die Mannschaftsaufstellung nicht oder nicht fristgerecht abgegeben, so gilt die Mannschaftsaufstellung des Vortages.

Die Mannschaftsaufstellung an allen Spieltagen kann unabhängig von der DGV-Stammvorgabe erfolgen.

Ersatzspielerregelung:

Nach der Abgabe der Mannschaftsaufstellung für den jeweils kommenden Spieltag können die Meldungen der Einwechslungen von bis zu 2 Spielern bis zum Aufruf der jeweiligen Startzeit der betreffenden Spielergruppe, direkt vom einzuwechslenden Spieler oder dessen Kapitän der Mannschaft gegenüber dem Starter erfolgen.

Der Ersatzspieler spielt stets an der Stelle des herausgenommenen Spielers.

Ein einmal ausgewechselter Spieler darf in der gleichen Runde nicht wieder eingesetzt werden.

(Strafe für Verstoß: Disqualifikation des Ersatzspielers)

Regelung der Startfolge nach dem 1. Spieltag

Bei gleichen Mannschaftsergebnissen bleibt für die Rangfolge von den gewerteten Ergebnissen das Höchste unberücksichtigt und die Addition der übrigen Ergebnisse wird gewertet. Bei weiterer Gleichheit entscheidet das beste Ergebnis, danach das Los.

5. Wertung

Gewertet wird die Summe der 10 besten Ergebnisse aus den 4 Vierern und den 8 Einzeln einer Mannschaft über Par. Bei gleichen Gesamtergebnissen für den Aufstieg oder für den Abstieg erfolgt ein Zählspiel-Stechen mit je 2 in der letzten Einzelrunde eingesetzten Spielern der betreffenden Mannschaften, bis eine Mannschaft auf einem Loch eine geringere Anzahl Gesamtschläge (Aggregat der 2 Spieler) als die andere Mannschaft(en) spielt.

Bei allen anderen gleichen Gesamtergebnissender Mannschaften bleibt von den 10 gewerteten Ergebnissen das Höchste unberücksichtigt und die Summe der übrigen Ergebnisse wird gewertet. Bei weiterer Gleichheit wird das Verfahren fortgesetzt, bis das beste Ergebnis entscheidet. Danach entscheidet das Los.

Alle Mannschaften auf Platz 1 steigen in die nächst höhere Liga auf.

Die Mannschaften auf Platz 7 und 8 aller Ligen steigen in die nächst niedrigere Liga ab.

6. Abschlüge

Die Senioren spielen von den gelben Abschlügen und die Seniorinnen von den roten Abschlügen.

7. Preise

In der Regionalliga, Oberliga und Landesliga werden keine Preise vergeben.

8. Spielleitung

Regionalliga, Oberliga, Landesliga:
Wird vom zuständigen LGV eingesetzt.

9. Meldungen /Meldegebühr

Alle in der Ligagruppeneinteilung geführten Mannschaften sind gemeldet und unabhängig von der späteren Teilnahme zur Zahlung der Meldegebühr verpflichtet.

Die Meldegebühr von € 300,- je Mannschaft wird aus organisatorischen Gründen nur per Einzugsermächtigungsverfahren eingezogen. **Die Einzugsermächtigung muss hierfür bis 30. April der aktuellen Saison über das Intranet-Informationssystem-IIS erteilt werden.**

Hinweis: Keine Zahlung mit Scheck oder durch Überweisung.

10. Spielbedingungen

Es gelten:

- die aktuellen DGV-Wettspielbedingungen
- das aktuelle DGV-Ligastatut

11. Übungsrunde am Austragungsort

Die gebührenfreie Übungsrunde ist für alle teilnehmenden DGV-Mitglieder ganztags am Vortag des 1. Spieltages zu gewährleisten.

Anmerkung:

Alle am Wettspielsystem teilnehmenden DGV-Mitglieder sind auf Anfrage zur Übernahme der Spiele einer Spielgruppe einer Deutschen Mannschaftsmeisterschaft auf der eigenen Anlage verpflichtet. Damit ist verbunden, dass am Austragungsort eine ordnungsgemäße sportliche und organisatorische Abwicklung des Wettspiels mit allen Erfordernissen möglich ist. Am Vortag des Wettspiels darf kein Turnier angesetzt werden und es wird eine gebührenfreie Übungsrunde gewährleistet.

Deutsche Mannschaftsmeisterschaften der Senioren/-innen

Regionalliga, Oberliga, Landesliga

Mannschaftsaufstellung

für den Spieltag am _____ in: _____

DGV-Mitglied: _____

Kapitän: _____

Mobil-Nr.: _____

Vierer	
1.	1. Start
2.	2. Start
3.	3. Start
4.	4. Start
Ersatzspieler/-in 1:	
Ersatzspieler/-in 2:	

Einzel	
1.	1. Start
2.	2. Start
3.	3. Start
4.	4. Start
5.	5. Start
6.	6. Start
7.	7. Start
8.	8. Start
Ersatzspieler/-in 1:	
Ersatzspieler/-in 2:	

Datum: _____ Unterschrift Kapitän: _____

Eingegangen am: _____ um _____ Uhr

Unterschrift des Empfängers: _____