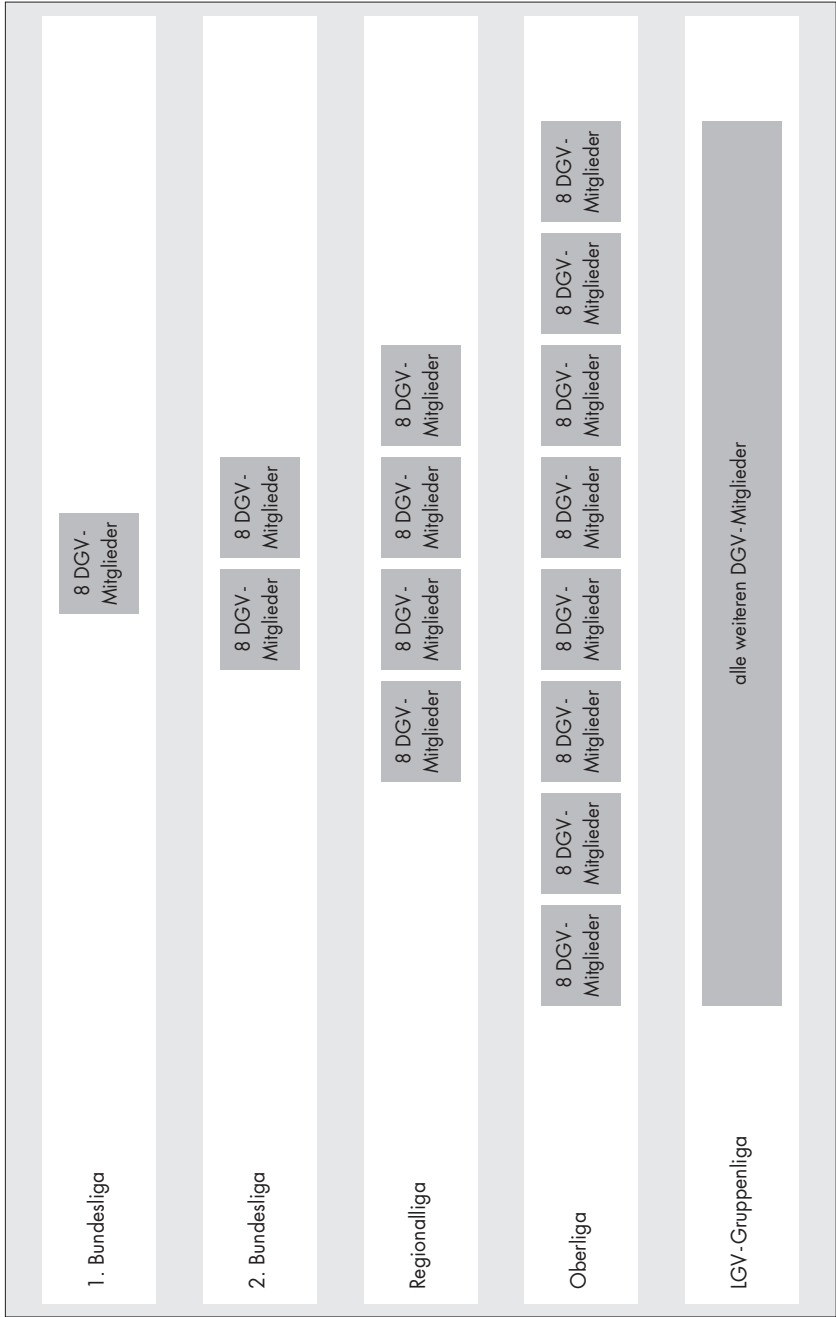


Deutsche Mannschaftsmeisterschaften der Damen - Ligaübersicht



Deutsche Mannschaftsmeisterschaften der Damen

1. Bundesliga

| Ausschreibung

1. Termine / Austragungsorte

1. bis 4. Spieltag am 2. bis 5. August 2012

1. Bundesliga im Sporting Club Berlin Scharmützelsee (DGV)

2. Ligagruppeneinteilung

1. Bundesliga	
A	Berliner Golf Club Gatow e.V.
B	Golf Club Hubbelrath e.V.
C	Hamburger Golf-Club e.V.
D	Düsseldorfer Golf-Club e.V.
E	Golf Club St. Leon-Rot e.V.
F	Münchener Golf-Club e.V.
G	Golfclub am Reichswald e.V.
H	Golfclub Olching e.V.

Wettkampfsystem 2013
www.golf.de/dgv/wettkampfsystem

3. Teilnahmeberechtigung

DGV-Mitglieder mit je 1 Mannschaft, die sich im Vorjahr für diese Ligen qualifiziert haben. Jedem DGV-Mitglied wurde zur Festlegung der Startfolge ein Buchstabe A bis H zugelost.

Die mindestens 5 und maximal 8 Mannschaftsmitglieder müssen spielberechtigte Mitglieder des betreffenden DGV-Mitgliedes sein und wenigstens eine DGV-Stammvorgabe von –36,0 haben.

Jede Spielerin der Mannschaft kann nur für ihren Heimatclub spielen.

In der Mannschaft können Damen ohne Altersbegrenzung eingesetzt werden.

Hinweis: Weitere Teilnahmevoraussetzungen sind in den Ziffern 4, 5 und 6 des DGV-Ligastatuts geregelt.

Die Ligen bestehen aus je 8 Mannschaften, die an bis zu 4 hintereinander folgenden Spieltagen um die Meisterschaft oder den Aufstieg in die nächst höhere Liga bzw. den Abstieg in die nächst niedrigere Liga spielen.

Hinweis

Die Teilnahme am Wettspiel ist nur nach vorheriger Unterzeichnung einer Schiedsvereinbarung möglich! Wir bitten Sie, die unterschriebene Schiedsvereinbarung im Original an den Deutschen Golf Verband e.V. zuschicken. Diese kann unter www.golf.de/dgv/antidoping runter geladen werden. Der Abschluss der Schiedsvereinbarung ist einmalig und gilt bis auf Widerruf, d.h. muss nicht vor jedem Wettspiel wiederholt werden.

4. Austragung

1. Spieltag:

Zählspielqualifikation

Einzel-Zählspiel ohne Vorgabe über 18 Löcher, mit jeweils mindestens 5 und höchstens 6 Spielerinnen

2. Spieltag:

Lochspielqualifikation

- 3 Lochspiel-Vierer (vormittags) über bis zu 18 Löcher
- 6 Lochspiel-Zweier (nachmittags) über bis zu 18 Löcher

Die Paarungen nach der Platzierung der Zählspielqualifikation des 1. Spieltages sind:

Spiel 1: Mannschaft Platz 1 gegen Mannschaft Platz 8

Spiel 2: Mannschaft Platz 2 gegen Mannschaft Platz 7

Spiel 3: Mannschaft Platz 3 gegen Mannschaft Platz 6

Spiel 4: Mannschaft Platz 4 gegen Mannschaft Platz 5

3. Spieltag:

Lochspiele um die Meisterschaft bzw. den Aufstieg

Um die Meisterschaft spielen die 4 Sieger der Lochspielqualifikation des 2. Spieltages wie folgt:

- 3 Lochspiel-Vierer (vormittags) über bis zu 18 Löcher
- 6 Lochspiel-Zweier (nachmittags) über bis zu 18 Löcher

1. Halbfinale: Sieger Spiel 1 gegen Sieger Spiel 4
2. Halbfinale: Sieger Spiel 2 gegen Sieger Spiel 3

Die Verlierer verbleiben in der Liga.

In der 1. Bundesliga spielen die Verlierer der Halbfinals um den 3. Platz.

Lochspiele um die Platzierung

Es spielen die 4 Verlierer des 2. Spieltages am 3. Spieltag wie folgt:

- 4 Lochspiel-Vierer (vormittags) über bis zu 18 Löcher
- 8 Lochspiel-Zweier (nachmittags) über bis zu 18 Löcher

- Spiel 1: Verlierer Spiel 1 gegen Verlierer Spiel 4
 Spiel 2: Verlierer Spiel 2 gegen Verlierer Spiel 3

4. Spieltag:

Lochspielfinale und Spiel um Platz 3

- 3 Lochspiel-Vierer (vormittags) über bis zu 18 Löcher
- 6 Lochspiel-Zweier (nachmittags) über bis zu 18 Löcher

In der 1. Bundesliga:

Spiel um Platz 3: Verlierer 1. Halbfinale gegen Verlierer 2. Halbfinale

Endspiel: Sieger 1. Halbfinale gegen Sieger 2. Halbfinale

5. Wertung

Wertung der Zählspiele:

Gewertet wird die Summe der 5 besten Einzelergebnisse je Mannschaft.

Bei gleichen Gesamtergebnissen bleibt von den 5 gewerteten Einzelergebnissen das Höchste unberücksichtigt und die Summe der übrigen Einzel wird gewertet. Bei weiterer Gleichheit wird dieses Verfahren fortgesetzt, bis nur noch das beste Einzel zählt. Bei weiterer Gleichheit entscheidet das bessere Streichergebnis. Danach entscheidet das Los.

Hat eine Mannschaft im Zählspiel weniger gültige Ergebnisse als nach der Ausschreibung zu werten sind, so ist sie für die Zählspielqualifikation disqualifiziert und belegt Platz 8.

Wertung der Lochspiele:

Je gewonnenem Lochspiel-Vierer und Lochspiel-Zweier wird 1 Punkt vergeben, bei halbiertem Lochspiel erhalten beide Mannschaften 0,5 Punkte. Endet ein Spiel zwischen 2 Mannschaften mit Punktegleichstand (d. h. unentschieden), so findet ein Stechen mit je 3 Spielerinnen in 3 Lochspiel-Zweiern statt. Hierzu benennt der Kapitän der Spielleitung unmittelbar nach Spielschluss je 3 in der letzten Einzelrunde eingesetzten Spielerinnen seiner Mannschaft und die Spielreihenfolge dieser Spielerinnen. Ein Lochspiel im Stechen ist beendet, sobald eine Spielerin ein Loch gewonnen hat.

Sieger ist die Mannschaft, die im Stechen zuerst zwei Lochspiele gewonnen hat.

6. Mannschaftsaufstellung / Kapitänsbesprechung / Ersatzspielerregelung

Frist zur Abgabe der Mannschaftsaufstellung für den 1. Spieltag / Kapitänsbesprechung:

Die verbindliche Mannschaftsaufstellung muss bis spätestens zum Beginn der Kapitänsbesprechung der Spielleitung am Austragungsort vorliegen (Strafe für Verstoß: Disqualifikation). **Die vorläufige namentliche Meldung muss über das Intranet Informations-System – IIS - bis zum Dienstag vor dem Wettspiel bis 15:00 Uhr erfolgen!**

Die Kapitänsbesprechung findet am Vortag des 1. Spieltags frühestens um 17:00 Uhr statt. Der Beginn und der Versammlungsort werden durch Aushang bekannt gemacht.

Die Mannschaftsaufstellung an allen Spieltagen kann unabhängig von der DGV-Stammvorgabe erfolgen.

Das teilnehmende DGV-Mitglied trägt dafür Sorge, dass auf dem Mannschaftsaufstellungsformular der Empfang schriftlich bestätigt wird und erhält eine Kopie als Beleg.

Frist zur Abgabe der Mannschaftsaufstellung für den 2., 3. bzw. 4. Spieltag:

Die Mannschaftsaufstellung für den Folgetag muss spätestens 40 Minuten nach Beendigung des Spiels der letzten Spielergruppe des laufenden Spieltags abgegeben werden. Wird die Mannschaftsaufstellung nicht oder nicht fristgerecht abgegeben, gilt die Mannschaftsaufstellung des Vortages. Versäumt ein Kapitän am 2. Spieltag die Meldung, werden die Vierer in der Reihenfolge der Zählspielqualifikation gespielt (Spielerin 1 mit Spielerin 2, Spielerin 3 mit Spielerin 4 usw.). Die Aufstellung für die Einzel ist ggf. identisch mit der Aufstellung in der Zählspielqualifikation.

Ersatzspielerregelung:

Nach der Abgabe der Mannschaftsaufstellung für den jeweils kommenden Spieltag können die Meldungen der Einwechselungen von bis zu 2 Spielerinnen bis zum Aufruf der jeweiligen Startzeit der betreffenden Spielergruppe, direkt von der einzuwechselnden Spielerin oder deren Kapitän der Mannschaft gegenüber dem Starter erfolgen. Die Ersatzspielerin spielt stets an der Stelle der herausgenommenen Spielerin. Eine einmal ausgewechselte Spielerin darf in der gleichen Runde nicht wieder eingesetzt werden (Strafe für Verstoß: Disqualifikation der Ersatzspielerin).

7. Abschlüge

Die Bekanntgabe der für das Wettspiel zu nutzenden Abschlüge erfolgt durch Ausgang am Austragungsort seitens der Spielleitung.

8. Preise

Die Siegermannschaft erhält den Wanderpreis (Gründerpokal aus dem Norddeutschen Damenpokal von 1971).

Die 3 ersten Mannschaften der 1. Bundesliga erhalten je 1 Ehrenurkunde, die Mannschaftsmitglieder erhalten goldene, silberne bzw. bronzene Meisterschaftsmedaillen des DGV.

9. Spielleitung

Wird vom Deutschen Golf Verband e. V. eingesetzt.

10. Meldungen /Meldegebühr

Alle in der Ligagruppeneinteilung geführten Mannschaften sind gemeldet und unabhängig von der späteren Teilnahme zur Zahlung der Meldegebühr verpflichtet.

Die Meldegebühr von € 300,- je Mannschaft wird aus organisatorischen Gründen nur per Einzugsermächtigungsverfahren eingezogen. **Die Einzugsermächtigung muss hierfür bis 30. April der aktuellen Saison über das Intranet-Informationssystem-ILS erteilt werden.**

Hinweis: Keine Zahlung mit Scheck oder durch Überweisung.

11. Spielbedingungen

Es gelten:

- die aktuellen DGV-Wettspielbedingungen
- das aktuelle DGV-Ligastatut

12. Übungsrunde am Austragungsort

Die gebührenfreie Übungsrunde ist für alle teilnehmenden DGV-Mitglieder ganztags am Vortag des 1. Spieltages zu gewährleisten.

Anmerkung:

Alle am Wettspielsystem teilnehmenden DGV-Mitglieder sind auf Anfrage zur Übernahme der Spiele einer Spielgruppe einer Deutschen Mannschaftsmeisterschaft auf der eigenen Anlage verpflichtet. Damit ist verbunden, dass am Austragungsort eine ordnungsgemäße sportliche und organisatorische Abwicklung des Wettspiels mit allen Erfordernissen möglich ist. Am Vortag des Wettspiels darf kein Turnier angesetzt werden und es wird eine gebührenfreie Übungsrunde gewährleistet.

Sponsored by:



 BlackBerry.

LOEWE.

Deutsche Mannschaftsmeisterschaften der Damen

1. Bundesliga

Mannschaftsaufstellung für die Zählspielqualifikation

für den Spieltag am _____ in: _____

DGV-Mitglied: _____

Kapitän: _____

Mobil-Nr.: _____

DMM Damen

Einzel	
1.	1. Start
2.	2. Start
3.	3. Start
4.	4. Start
5.	5. Start
6.	6. Start
Ersatzspielerin 1:	
Ersatzspielerin 2:	

Datum: _____ Unterschrift Kapitän: _____

Eingegangen am: _____ um _____ Uhr

Unterschrift des Empfängers: _____

Deutsche Mannschaftsmeisterschaften der Damen

1. Bundesliga

Mannschaftsaufstellung für die Lochspiele

für den Spieltag am _____ in: _____

DGV-Mitglied: _____

Kapitän: _____

Mobil-Nr.: _____

Vierer	
1.	1. Start
2.	2. Start
3.	3. Start
Ersatzspielerin 1:	
Ersatzspielerin 2:	

Einzel	
1.	1. Start
2.	2. Start
3.	3. Start
4.	4. Start
5.	5. Start
6.	6. Start
Ersatzspielerin 1:	
Ersatzspielerin 2:	

Datum: _____ Unterschrift Kapitän: _____

Eingegangen am: _____ um _____ Uhr

Unterschrift des Empfängers: _____

Deutsche Mannschaftsmeisterschaften der Damen

2. Bundesliga, Regionalliga, Oberliga

| Ausschreibung

1. Termine / Austragungsorte

Spieltag am 04. August 2012

2. Bundesliga Nord	im Golf-Klub Braunschweig e.V.	(DGV)
2. Bundesliga Süd	im Golfclub am Reichswald e.V.	(DGV)

Spieltag am 09. Juni 2012

Regionalliga Nord	im Golf & Country Club Am Hockenberg e.V.	(LGV HH)
Regionalliga West	im Golf- und Landclub Schmitzhof e.V.	(LGV NRW)
Regionalliga Mitte	im Golf-Club Winnerod e.V.	(LGV HES)
Regionalliga Süd	im Golf-Club Coburg e.V. Schloß Tambach	(LGV BAY)
Oberliga Nord 1	im Golfclub Gut Grambek e.V.	(LGV SH)
Oberliga Nord 2	im Golfclub Dresden Ullersdorf e.V.	(LGV SA/TH)
Oberliga West 1	im Golfclub Varus e.V.	(LGV NsB)
Oberliga West 2	im Golfclub Rhein-Sieg e.V.	(LGV NRW)
Oberliga Mitte 1	im Golf Club Wiesensee e.V.	(LGV RLP/S)
Oberliga Mitte 2	im GOLFCLUB Bad Liebenzell e.V.	(LGV BW)
Oberliga Süd 1	im Golfclub auf der Gsteig Lechbruck am See e.V.	(LGV BAY)
Oberliga Süd 2	im Golfclub Erlangen e.V.	(LGV BAY)

2. Ligagruppeneinteilung

2. Bundesliga Nord		2. Bundesliga Süd	
A	Golfclub Hamburg - Ahrensburg e.V.	A	Stuttgarter Golf-Club Solitude e.V.
B	Golfclub Hummelbachau e.V.	B	Frankfurter Golf Club e.V.
C	Golf- und Country Club Seddiner See e.V.	C	Golfclub Augsburg e.V.
D	Burgdorfer Golfclub e.V.	D	Golfclub Rheinhessen Hofgut Wißberg St.
E	Golf-Club Altenhof e.V.	E	Golf- und Land-Club Kronberg e.V.
F	Club zur Vahr e.V.	F	Golfclub München Valley e.V.
G	Golf- und Land-Club Berlin-Wannsee e.V.	G	Golf-Club Neuhof e.V.
H	Golf- und Landclub Schmitzhof e.V.	H	Golfclub München Eichenried

Regionalliga Nord		Regionalliga West		Regionalliga Mitte		Regionalliga Süd	
A	Golfclub Hamburg-Holm e.V.	A	Westfälischer Golf-Club Gütersloh e.V.	A	Golf Club Hanau-Wilhelmsbad e.V.	A	Golfclub Neckartal e.V.
B	Golfclub Kallin e.V.	B	Golfclub Schwarze Heide Bottrop-Kirchellen e.V.	B	Golf-Club Main-Taunus e.V.	B	Golfclub Garmisch-Partenkirchen e.V.
C	Golf-Club Kitzeberg e.V.	C	Golf Club Hardenberg e.V.	C	Marienburger Golf-Club e.V.	C	Golfclub Bad Liebenzell e.V.
D	Hamburger Land- und Golf-Club Hittfeld e.V.	D	Golf-Club Hannover e.V.	D	Golfclub Hof Hausen vor der Sonne e.V.	D	Golf- und Landclub Schloß Liebenstein e.V.
E	Golfclub Hamburg-Walddorfer e.V.	E	Dortmunder Golfclub e.V.	E	Golf-Club Oberfranken e.V.	E	Golf Club Ulm e.V.
F	Golf-Club auf der Wendlohe e.V.	F	Golfclub Leverkusen e.V.	F	Golfclub Bonn-Godesberg in Wachtberg e.V.	F	Golf- und Land-Club Regensburg e.V.
G	Golf-Club am Sachsenwald e.V.	G	Golf-Club Bergisch Land Wuppertal e.V.	G	Golf-Club Spessart e.V.	G	Golfclub Wörthsee e.V.
H	Golf- und Country Club Hamburg-Treudelberg e.V.	H	Golfclub Mülheim an der Ruhr e.V.	H	Golfclub Heddesheim Gut Neuzenhof e.V.	H	Golfclub Wörthsee e.V.

Oberliga Nord 1		Oberliga West 1		Oberliga Mitte 1		Oberliga Süd 1	
A	Wentorf-Reinbeker Golf-Club e.V.	A	Golf- und Landclub Bad Salzuflen e.V.	A	Golfclub Rhein-Sieg e.V.	A	Golfclub Starnberg e.V.
B	Golf & Country Club Am Hockenberg e.V.	B	Golf Club Paderborner Land e.V.	B	Mittelrheinischer Golfclub Bad Ems e.V.	B	Golf Club Schloss Langenstein e.V.
C	Golf-Club Escheburg e.V.	C	Golfclub Langenhagen e.V.	C	Oberhessischer Golf-Club Marburg e.V.	C	Golf-Club Schloss Elkofen e.V.
D	Golf-Club Jersbek e.V.	D	Royal Saint Barbara's Dortmund Golf Club e.V.	D	Thüringer Golfclub „Drei Gleichen“ Mühlberg e.V.	D	Golfclub Hetzenhof e.V.
E	Golf Club Großensee e.V.	E	Golfclub Syke e.V.	E	Golfclub Nahetal e.V.	E	Golfclub München-Riedhof e.V.
F	Lübeck-Travemünder Golf-Klub e.V.	F	Golfclub Osnabrück-Dütetal e.V.	F	Golf Club Trier e.V.	F	Golfclub München-West Odelzhausen e.V.
G	Golf-Club Sylt e.V.	G	Golfclub Münster-Tinnen e.V.	G	Golfclub Edelstein-Hunsrück e.V.	G	Golf-Club Tutzing e.V.
H	Golfclub Gut Kaden e.V.	H	Golfsportclub Rheine/Mesum e.V.	H	Golfclub Rhein-Main e.V.	H	Golfclub Rottbach e.V.

Oberliga Nord 2		Oberliga West 2		Oberliga Mitte 2		Oberliga Süd 2	
A	Golfclub Buchholz-Nordheide e.V.	A	Golfclub Meerbusch e.V.	A	Golf-Club Pfalz Neustadt a.d. Weinstraße e.V.	A	Golf-Club Chieming e.V.
B	GC Schloss Wilkendorf bei Strausberg e.V.	B	Golfclub Grevenmühle e.V.	B	Baden Golf & Country Club e.V.	B	Golfclub Bad Abbach-Deutenhof e.V.
C	Oldenburgischer Golfclub e.V.	C	Golfclub Castrop-Rauxel e.V.	C	Golf Club Würzburg e.V.	C	Golfanlage Gut Thailing GmbH & Co. KG
D	Golf- und Landclub Semlin am See e.V.	D	Golf- und Land-Club Köln e.V.	D	Golfclub Barbarossa e.V. Kaiserslautern	D	Tegernseer Golf-Club Bad Wiessee e.V.
E	Berliner Golfclub Stolper Heide e.V.	E	Golfclub Erftaue e.V.	E	Golfclub Heidelberg-Lobenfeld e.V.	E	Golfclub Eschenried e.V.
F	Golf Club St. Dionys e.V.	F	Golf Club Gut Lärchenhof e.V.	F	Golfclub Mannheim-Viernheim e.V.	F	St. Eurach Land u. Golfclub e.V.
G	Golfclub Gifhorn e.V.	G	Golfclub Am Alten Fliess e.V.	G	Golfclub Tuniberg e.V.	G	Donau-Golf-Club Passau-Raßbach e.V.
H	Golfanlage Green Eagle e.V.	H	GSV Golf-Sport-Verein Düsseldorf e.V.	H	Golfclub Hofgut Scheibenhardt e.V.	H	Golfclub Schloss Egmating e.V.

3. Teilnahmeberechtigung

DGV-Mitglieder mit je 1 Mannschaft, die sich im Vorjahr für diese Ligen qualifiziert haben. Jedem DGV-Mitglied wurde zur Festlegung der Startfolge ein Buchstabe A bis H zugelost.

Die mindestens 5 und maximal 8 Mannschaftsmitglieder müssen spielberechtigte Mitglieder des betreffenden DGV-Mitgliedes sein und wenigstens eine DGV-Stammvorgabe von $-36,0$ haben.

In der Mannschaft können Damen ohne Altersbegrenzung eingesetzt werden. Jede Spielerin der Mannschaft kann nur für ihren Heimatclub spielen.

Hinweis: Weitere Teilnahmevoraussetzungen sind in den Ziffern 4, 5 und 6 des DGV-Ligastatuts geregelt.

Die Ligen bestehen aus je 8 Mannschaften, die einem Spieltag um den Aufstieg in die nächst höhere Liga spielen.

4. Austragung

1. Spieltag (Samstag am 1. Spielwochenende):

Zählspielqualifikation

- 3 Vierer (vormittags) über 18 Löcher ohne Vorgabe
- 6 Einzel (nachmittags) über 18 Löcher ohne Vorgabe

5. Wertung

Wertung der Zählspiele:

Gewertet wird die Summe der Ergebnisse der 2 besten Vierer und der 5 besten Einzel je Mannschaft (Ranking +/- CR).

Bei gleichen Mannschaftsergebnissen entscheidet das bessere Ergebnis der gewerteten Einzel über die Platzierung. Ist auch dieses gleich, so bleibt von den 5 Einzelergebnissen das Höchste unberücksichtigt und die Addition der übrigen Einzel wird gewertet. Bei weiterer Gleichheit wird dieses Verfahren fortgesetzt, bis nur noch das beste Einzel zählt. Danach entscheiden die Ergebnisse der Vierer nach dem gleichen Verfahren, danach das Los. Hat eine Mannschaft im Zählspiel weniger gültige Ergebnisse als nach der Ausschreibung zu werten sind, so ist sie für die Zählspielqualifikation disqualifiziert und belegt Platz 8.

Durch die Einteilung der Ligagruppen mit jeweils 5 Mannschaften steigen aus den 2. Bundesligen jeweils die zwei Gruppenersten in die 1. Bundesliga und aus den Regionalligen 6 Mannschaften in die 4 Gruppen der 2. Bundesligen auf. Es steigen die 4 Gruppenersten plus die besten 2 Gruppenzweiten über CR auf.

Aus den Oberligen steigen 14 Mannschaften in die 8 Regionalligagruppen auf. Es steigen die 8 Gruppenersten plus die 6 besten Gruppenzweiten über CR auf.

Die Mannschaften, die in 2012 nicht antreten, sind in 2013 nur in den Regionengruppen startberechtigt.

6. Mannschaftsaufstellung /Kapitänsbesprechung / Ersatzspielerregelung

Frist zur Abgabe der Mannschaftsaufstellung für den 1. Spieltag /Kapitänsbesprechung:

Die verbindliche Mannschaftsaufstellung muss bis spätestens zum Beginn der Kapitänbesprechung der Spielleitung am Austragungsort vorliegen (Strafe für Verstoß: Disqualifikation). **Die vorläufige namentliche Meldung muss über das Intranet Informations-System – IIS - bis zum Dienstag vor dem Wettspiel bis 15:00 Uhr erfolgen!**

Die Kapitänbesprechung findet am Vortag des 1. Spieltag frühestens um 17:00 Uhr statt. Der Beginn und der Versammlungsort werden durch Aushang bekannt gemacht.

Die Mannschaftsaufstellung an allen Spieltagen kann unabhängig von der DGV-Stammvorgabe erfolgen.

Das teilnehmende DGV-Mitglied trägt dafür Sorge, dass auf dem Mannschaftsaufstellungsformular der Empfang schriftlich bestätigt wird und erhält eine Kopie als Beleg.

Ersatzspielerregelung:

Nach der Abgabe der Mannschaftsaufstellung für den jeweils kommenden Spieltag können die Meldungen der Einwechselungen von bis zu 2 Spielern bis zum Aufruf der jeweiligen Startzeit der betreffenden Spielergruppe, direkt vom einzuwechselnden Spieler oder dessen Kapitän der Mannschaft gegenüber dem Starter erfolgen. Der Ersatzspieler spielt stets an der Stelle des herausgenommenen Spielers. Ein einmal ausgewechselter Spieler darf in der gleichen Runde nicht wieder eingesetzt werden (Strafe für Verstoß: Disqualifikation des Ersatzspielers).

7. Abschlüge

Die Bekanntgabe der für das Wettspiel zu nutzenden Abschlüge erfolgt durch Aushang am Austragungsort seitens der Spielleitung.

8. Preise

Es werden keine Preise vergeben.

9. Spielleitung

Die 2. Bundesliga wird vom DGV eingesetzt.

Regionalliga und Oberliga: Wird vom zuständigen LGV eingesetzt.

10. Meldungen /Meldegebühr

Alle in der Ligagruppeneinteilung geführten Mannschaften sind gemeldet und unabhängig von der späteren Teilnahme zur Zahlung der Meldegebühr verpflichtet.

Die Meldegebühr von € 300,- je Mannschaft wird aus organisatorischen Gründen nur per Einzugsermächtigungsverfahren eingezogen. **Die Einzugsermächtigung muss hierfür bis 30. April der aktuellen Saison über das Intranet-Informationssystem-IIS erteilt werden.**

Hinweis: Keine Zahlung mit Scheck oder durch Überweisung.

11. Spielbedingungen

Es gelten: - die aktuellen DGV-Wettspielbedingungen
 - das aktuelle DGV-Ligastatut

12. Übungsrunde am Austragungsort

Die gebührenfreie Übungsrunde ist für alle teilnehmenden DGV-Mitglieder ganztags am Vortag des 1. Spieltages zu gewährleisten.

Anmerkung:

Alle am Wettspielsystem teilnehmenden DGV-Mitglieder sind auf Anfrage zur Übernahme der Spiele einer Spielgruppe einer Deutschen Mannschaftsmeisterschaft auf der eigenen Anlage verpflichtet. Damit ist verbunden, dass am Austragungsort eine ordnungsgemäße sportliche und organisatorische Abwicklung des Wettspiels mit allen Erfordernissen möglich ist. Am Vortag des Wettspiels darf kein Turnier angesetzt werden und es wird eine gebührenfreie Übungsrunde gewährleistet.

Deutsche Mannschaftsmeisterschaften der Damen

2. Bundesliga, Regionalliga, Oberliga

Mannschaftsaufstellung für die Zählspielqualifikation

für den Spieltag am

in:

DGV-Mitglied:

Kapitän:

Mobil-Nr.:

Vierer	
1.	1. Start
2.	2. Start
3.	3. Start
Ersatzspielerin 1:	
Ersatzspielerin 2:	

Einzel	
1.	1. Start
2.	2. Start
3.	3. Start
4.	4. Start
5.	5. Start
6.	6. Start
Ersatzspielerin 1:	
Ersatzspielerin 2:	

Datum:

Unterschrift Kapitän:

Eingegangen am:

um

Uhr

Unterschrift des Empfängers: